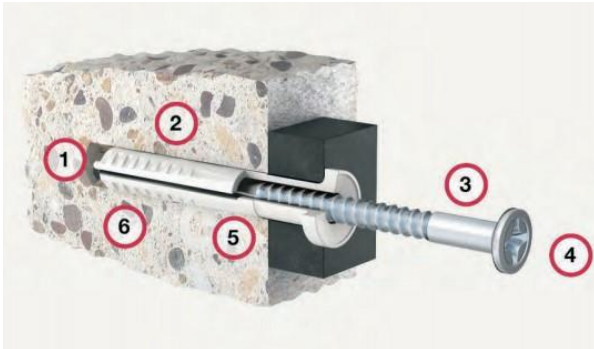


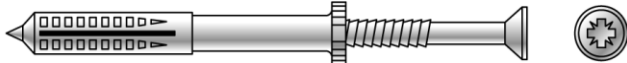
## Natloukací hmoždinky DQ

**Natloukací hmoždinky DON QUICHOTTE** jsou upevňovací rychlomontážní prostředky do plnostěnných stavebních materiálů s přiměřenou pevností v tlaku.

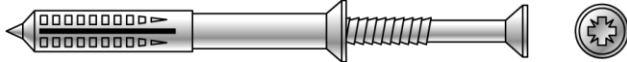


### Varianty:

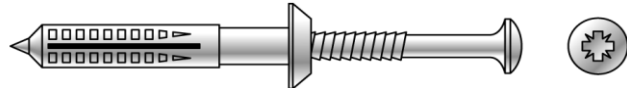
**SP** – plochý límeč hmoždinky



**SPKK** – kónický límeč hmoždinky



**SPTB** – plochý límeč hmoždinky zvětšený



### Podklad:

beton, kámen, plná cihla

### Použití:

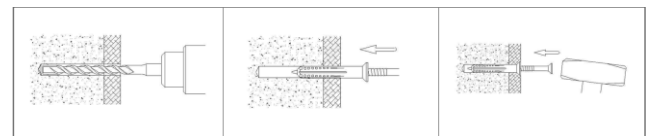
- expresní připevňování různých předmětů k plnostěnným podkladům do předvrtané díry
- varianta SP se uplatňuje především k připevňování tvrdých předmětů (hliník, ocel, tvrdé plasty)
- varianta SPKK se uplatňuje především k připevňování dřevěných předmětů, nebo předmětů s připravenou dírou na zapuštění
- varianta SPTB je vhodná k připevňování tenkostěnných materiálů s lepším zabezpečením vůči převlečení (plechy, fólie, membrány)
- všechny varianty najdou využití v mnoha stavebních činnostech: elektroinstalace, sanitární instalace, montáž sádkartonů, montáž krytin, montáž výplní stavebních otvorů apod.

### Vlastnosti:

- plastová část je z polyamidu (PA-6), také nazývaná NYLON
- kovový trn je z pozinkované oceli s pevností v tahu 500-700 N/mm<sup>2</sup> opatřený pseudozávitem
- pseudozávit a hlava trnu POZIDRIVE umožňuje demontáž připevněných předmětů
- expresní montáž je možná díky předmontovanému trnu
- teplotní odolnost -40°C až + 80°C

### Montáž:

- natloukací hmoždinky DQ se nerozebírají, montují se průvlekovým způsobem, napříč připevňovaným předmětem
- do podkladu se vyvrtá díra shodná s průměrem použité hmoždinky a díra v připevňovaném materiálu je větší cca. o 1 mm
- hmoždinka se převleče přes předmět a zasune se rukou do díry v podkladu a následně se natluče kladivem
- při demontáži předmětu, po vyšroubování trnu, je nutné límeč hmoždinky odřezat



### Popis schématu (6 rozhodujících argumentů):

- 1 jednoduché natloukání díky přesnému navázání
- 2 hmoždinka z nylonu s vysokou odolností vůči teplu a mrazu, UV záření, stárnutí, únavě a lámání
- 3 pozinkovaný trn s vysokou odolností vůči korozi
- 4 křížový výstupek chrání hlavu trnu před deformací při natloukání
- 5 vnitřní zužovací kroužek brání předčasně expanzi hmoždinky
- 6 maximální kontaktní plocha hmoždinky se stěnou díry v podkladu

### Bezpečnost při práci:

- bez zvláštních ustanovení

### Likvidace odpadu a skladování:

- bez zvláštních ustanovení

Údaje v tomto technickom liste zodpovedajú súčasnému technickému stavu. Spracovateľ musí vykonať, vzhľadom na rôznorodé možnosti použitia, vlastné skúšky. Výrobca si vyhradzuje právo technických zmien. Spracovateľ musí dbať na všeobecné zákonné normy a ochranné práva tretích osôb. Vydaním nového technického listu sa tento stáva neplatným. 04/2021

# Technický list

## Natloukací hmoždinky DQ

**Sortiment typu SP:**

obj.č.	průměr mm	délka mm	průměr hlavy trnu mm	balení ks
DQ111530	5	30	7,70	200
DQ111535	5	35	7,70	200
DQ111545	5	45	7,70	200
DQ111635	6	35	8,00	200
DQ111640	6	40	8,00	200
DQ111655	6	55	8,00	200
DQ111670	6	70	8,00	100
DQ111680	6	80	8,00	100
DQ111855	8	55	10,00	100
DQ111870	8	70	10,00	100
DQ111890	8	100	10,00	100

**Sortiment typu SPKK:**

obj.č.	průměr mm	délka mm	průměr hlavy trnu mm	balení ks
DQ112535	5	35	7,70	200
DQ112545	5	45	7,70	200
DQ112640	6	40	7,90	200
DQ112660	6	60	7,90	200
DQ112670	6	70	7,90	100
DQ112680	6	80	7,90	100
DQ112860	8	60	9,60	100
DQ112880	8	80	9,60	100
DQ112890	8	100	9,60	100
DQ112892	8	120	9,60	100

**Sortiment typu SPTB:**

obj.č.	průměr mm	délka mm	průměr hlavy trnu mm	balení ks
DQ119640	6	40	8,00	200
DQ119650	6	50	8,00	200
DQ119660	6	60	8,00	200

**Údaje o únosnostech:**

Průměr natloukací hmoždinky (mm)	Unosnost v tahu (kN)
5	0,9 – 1,3
6	1,6 – 1,8
8	2,4 – 2,9

Upozornění: v tabulce jsou průměrné hodnoty vytáhnutí v betonu C20/25, nebo v přírodním kameni s bezpečnostním faktorem 4,5 – 5,0.

**Doplňující informace:**

Některé rozměry typu SP jsou vyráběné i s nerezovým trnem A2.

Některé rozměry typu SP jsou vyráběné i s hlavou trnu s metrickým závitem M6, M7 a M8.

Standardně jsou hmoždinky v barvě „natural“ a na vyžádání mohou být v šedé barvě

Typ SP v průměru 5 mm a délkách 35 a 45 mm se vyrábí i v hnědé barvě hmoždinky i trnu (k připevňování soklových lišt)

Údaje v tomto technickém listě zodpovídají současnému technickému stavu. Spracovateľ musí vykonať, vzhľadom na rôznorodé možnosti použitia, vlastné skúšky. Výrobca si vyhradzuje právo technických zmien. Spracovateľ musí dbať na všeobecné zákonné normy a ochranné práva tretích osôb. Vydaním nového technického listu sa tento stáva neplatným. 04/2021